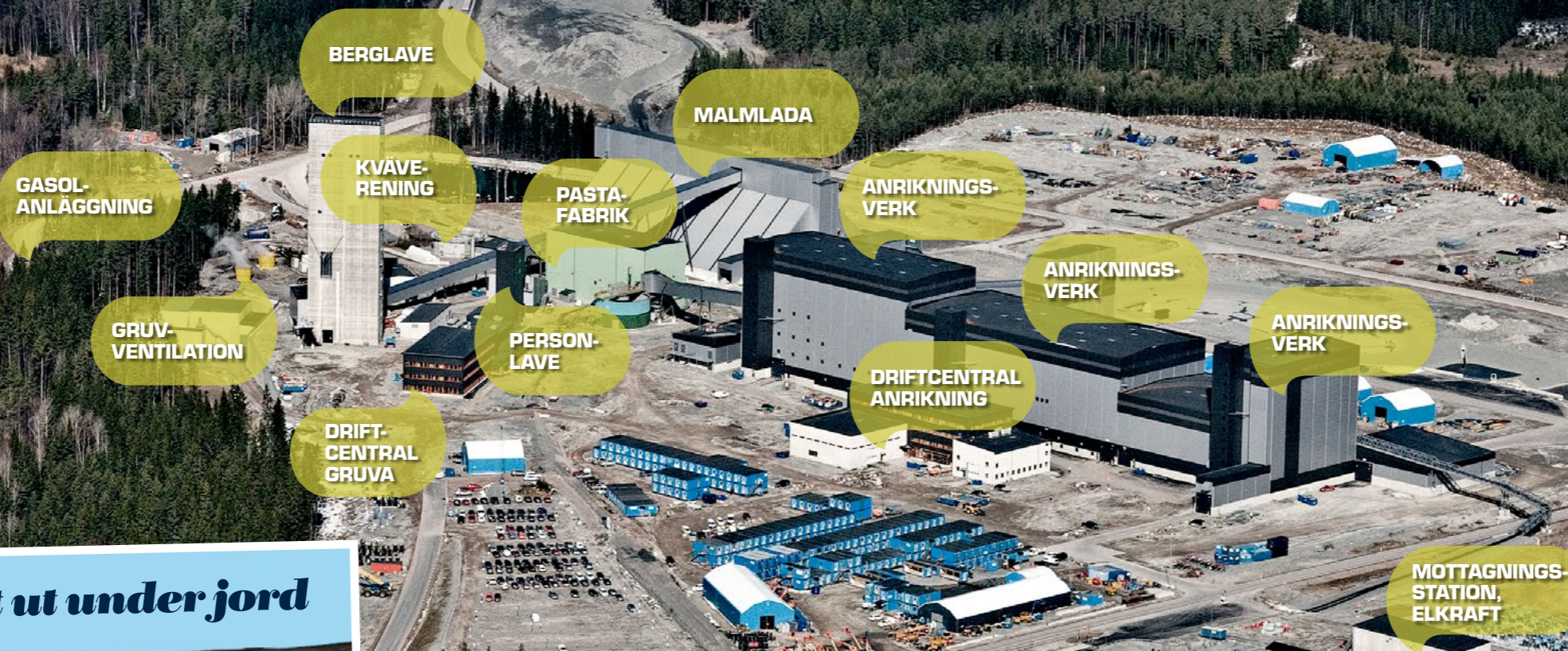


Välkommen till Garpenberg!

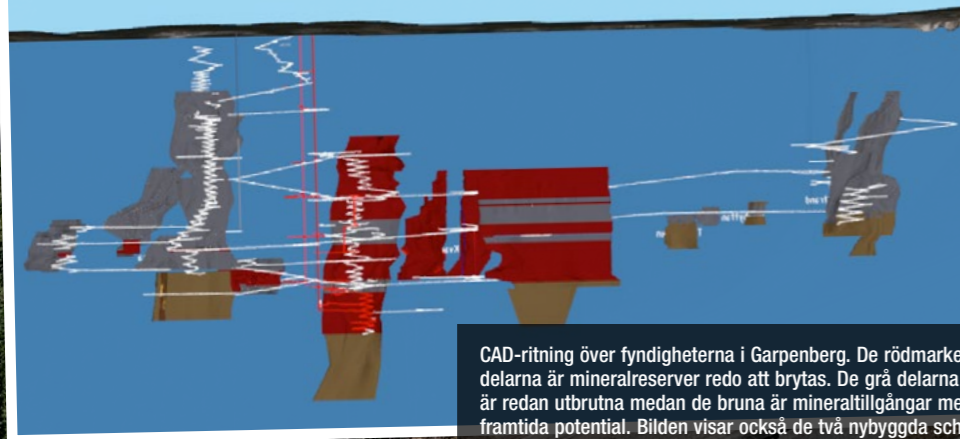


Här deponeras restprodukter

Sandmagasinet, Ryllshyttemagasinet, har varit i drift sedan mitten på 1960-talet och har en livslängd som täcker verksamhetens behov de kommande 20 åren. I sandmagasinet deponeras den del av verksamhetens restprodukter som inte återfylls i gruvans utbrutna berg-rum. Genom att hantera magasinet på bästa möjliga sätt minimeras utsläppen av metaller från verksamheten.



Och så här ser det ut under jord



CAD-ritning över fyndigheterna i Garpenberg. De rödmarkerade delarna är mineralreserver redo att brytas. De grå delarna är redan utbrutna medan de bruna är mineraltillgångar med framtida potential. Bilden visar också de två nybyggda schakten (lodräta, röda) samt den tidigare infrastrukturen (i vitt).

Fotnot: Flygbilden togs tidigare i år, innan industriområdet var helt färdigbyggt.

VISSTE DU ATT?

SPRÄNGÄMNE innehåller kväve och en del av detta kväve hamnar i gruvvattnet som pumpas upp ur gruvan. Kväve kan orsaka övergödning, men i Garpenbergs reningsanläggning omvandlar bakterier kväveresterna till kvävgas, som avgår till luften. Vattnet går sedan renat vidare till sandmagasinet.